

Inclusione e lotta alla povertà nell'UE: Europa sociale, anno europeo 2010, Strategia UE 2020

Isola Capo Rizzuto, 29 maggio 2010

Elena Montani
Rappresentanza in
Italia della
Commissione europea



INDICE

1. La politica sociale nell'Unione europea
2. Il Trattato di Lisbona e l'Europa sociale
3. Anno europeo per la lotta alla povertà
4. Strategia UE 2020

A decorative graphic on the left side of the slide, consisting of a light green vertical bar and a dark blue horizontal bar with rounded ends.

1. LA POLITICA SOCIALE NELL'UNIONE EUROPEA

Europa sociale: un lento avvio (1)

- Da sempre competenza SM, **settore delicato e causa di tensioni**
- Trattati di Roma (1957): politica sociale europea come **“politica di complemento”**, competenze europee limitate (parità di trattamento, disposizioni su igiene al lavoro)
- 1961: **Carta sociale europea** firmata a Torino (Consiglio d'Europa)
- Per molti anni politica sociale **non prioritaria** , tranne per coordinamento previdenza a favore dei lavoratori migranti

Europa sociale: un lento avvio (2)

- Evoluzione solo da inizi anni '70: **primo piano d'azione sociale** al Vertice di Parigi (1972)
- **Anni '80**: importanza crescente e avviato dialogo con parti sociali
- **1989**: 11 capi di Stato e Governo votano la **Carta comunitaria dei diritti fondamentali dei lavoratori**

== politica sociale europea focalizzata su occupazione e diritti dei lavoratori

Nuove competenze in materia sociale: oltre l'occupazione

- **Trattato di Amsterdam (1996):** nuove competenze inserite nei trattati:
 - lotta all'esclusione sociale
 - parità uomo-donna nell'ambiente di lavoro
 - diritti sociali fondamentali
 - Diversità e non discriminazione
- Dal 2000: **l'inclusione sociale e la lotta alla povertà** assumono ruolo sempre più importante nella politica sociale (Strategia di Lisbona, Agenda sociale)
- Oltre ai partner sociali, si estende **partecipazione e consultazione alla società civile**

Politica sociale europea oggi

- **Competenza concorrente**: L'Unione sostiene e completa l'azione degli SM
- **Settori**:
 - Combattere la **discriminazione** basata su sesso, razza o origini etniche, religione o credo, disabilità, orientamento sessuale, età
 - **Mobilità professionale**, formazione e sicurezza dei lavoratori
 - Esclusione sociale e lotta alla **povertà**
- **Strumenti**:
 - Fondo sociale europeo (**FSE**)
 - Programma **PROGRESS**
 - Fondo europeo di adeguamento alla globalizzazione (**FEG**)
 - Strumento europeo di microfinanziamento (**EMS**)

2010: anno di grandi cambiamenti

- Nuovo quadro istituzionale
- Nuova Commissione Barroso (5 anni)
- Commissione e SM preparano la nuova strategia europea per il prossimo decennio: **UE 2020**
- Anno europeo per la **lotta alla povertà e all'esclusione sociale**

A decorative graphic on the left side of the slide, consisting of a light green vertical bar and a dark blue horizontal bar with rounded ends.

2. TRATTATO DI LISBONA E L'EUROPA SOCIALE

I valori dell'Unione (art. 2 TEU)

- Estensione dei valori dell'UE per includere la **dignità umana e l'eguaglianza**
- Si tratta di **valori comuni** agli SM in una società in cui prevalgono pluralismo, non discriminazione, tolleranza, giustizia, solidarietà ed eguaglianza tra donne e uomini
- I **valori sociali dell'Unione** devono essere difesi e promossi rispetto al resto del mondo

Obiettivi sociali più ambiziosi (art. 3 para 3 TEU)

- **Economia sociale di mercato** altamente competitiva
- **Pieno impiego e progresso sociale**
- **Lotta contro l'esclusione sociale** e la discriminazione
- **Promozione della giustizia sociale**
- **Eguaglianza tra uomini e donne**
- **Solidarietà** tra generazioni

Due nuove clausole orizzontali

- **Clausola orizzontale sociale** (art. 9 TFEU)
 - Gli obiettivi sociali devono essere presi in conto nella definizione e nell'attuazione delle politiche e delle attività dell'Unione
- **Clausola contro la discriminazione** (art. 10 TFEU):
 - L'Unione deve combattere la discriminazione basata sul sesso, sulla razza o l'origine etnica, sulla religione o le fedi, sulle disabilità, l'età o l'orientamento sessuale

Cambiamenti relativi alla sicurezza sociale

- Questioni relative alla sicurezza sociale si estendono ai lavoratori autonomi e sono **approvate con procedura ordinaria**
 - Tuttavia, è previsto un “freno d'emergenza” – qualora uno SM ritenga che questo abbia un impatto importante sul suo sistema di sicurezza sociale, il che comporta il deferimento della proposta al Consiglio europeo
- == gli SM cedono una parte, ma tenendo sempre in mano le briglie**

Servizi d'interesse generale (ex: telecomunicazioni, trasporti, energia, servizi postali)

- **Nuova base legale** per i SIEG – art. 14 TFUE
- Condizioni di funzionamento da stabilire via Regolamenti da approvare con VMQ
- Nuovo protocollo sui SIEG, che riconosce:
 - **Ruolo essenziale SM** nel fornire e organizzare i SEIG
 - Diversità tra i vari SIEG
 - Importanza di assicurare un livello elevato di **qualità, sicurezza e accessibilità** e **uguaglianza di trattamento**

Ruolo accresciuto per i partner sociali

(art 152 TFEU)

- **Riconoscimento esplicito dei partner sociali**
- Riconoscimento esplicito del contributo del **Vertice Sociale Tripartito**: Consiglio – Commissione – Partner sociali
- **Ruolo più esteso dei partner sociali a livello nazionale** : gli SM possono affidare l'esecuzione di direttive europee o una decisione del Consiglio ai partner sociali (art. 153 TFEU)
- **Più opportunità di iniziare un dialogo sociale**

Le competenze in materia legislativa restano sostanzialmente inalterate

- Nella maggior parte dei casi – VMQ (procedura legislativa ordinaria)
- Tuttavia resta **procedura speciale** (unanimità e ruolo PE solo consultivo) in **4 aree**:
 1. Protezione e sicurezza sociale dei lavoratori
 2. Protezione dei lavoratori in caso di licenziamento
 3. Rappresentazione e difesa collettiva degli interessi dei lavoratori dipendenti
 4. Condizioni di impiego di cittadini provenienti dai paesi terzi

Lisbona: nuovo equilibrio tra Europa sociale e Europa dei mercati?

- **Percezione di un'Europa sociale debole** da parte dell'opinione pubblica molto presente nei dibattiti pre-referendari (FR, NL, EI)
- Queste preoccupazioni hanno portato a **rafforzare la dimensione sociale nel T. di Lisbona**
- Anche se capitolo su politiche sociali sostanzialmente invariato, numerosi **elementi di novità suscettibili di influenzare equilibrio** (enfasi sui valori, formulazione degli obiettivi, clausole orizzontali, ecc.)
- **Impatto reale potrà essere apprezzato solo a distanza**, anche alla luce della giurisprudenza della Corte UE

A decorative graphic on the left side of the slide, consisting of a light green vertical bar and a dark blue horizontal bar with rounded ends.

3. ANNO EUROPEO 2010

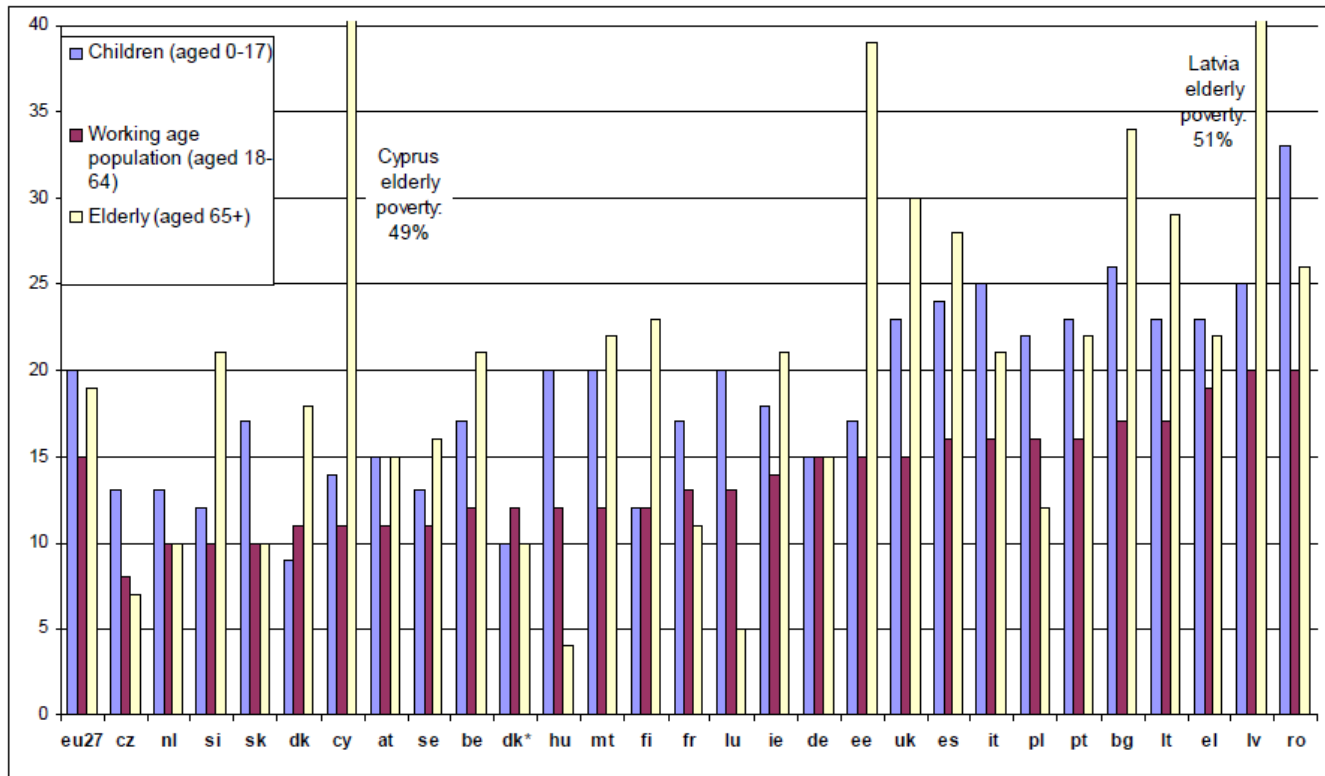
UE E LOTTA ALLA POVERTA': QUADRO POLITICO

- Lotta alla povertà tra gli **obiettivi principali di UE e SM**
- **Marzo 2000: Strategia di Lisbona** : “dare uno slancio decisivo all’eliminazione della povertà entro il 2010”
 - **Metodo aperto di coordinamento** (coordinamento politiche nazionali, apprendimento reciproco, sostegno finanziario tramite PROGRESS)
 - **Fondo sociale europeo**
 - **Fondo europeo di adeguamento alla globalizzazione**
- **Agenda sociale rinnovata (2008)**: lotta alla povertà e all’esclusione sociale tra le priorità

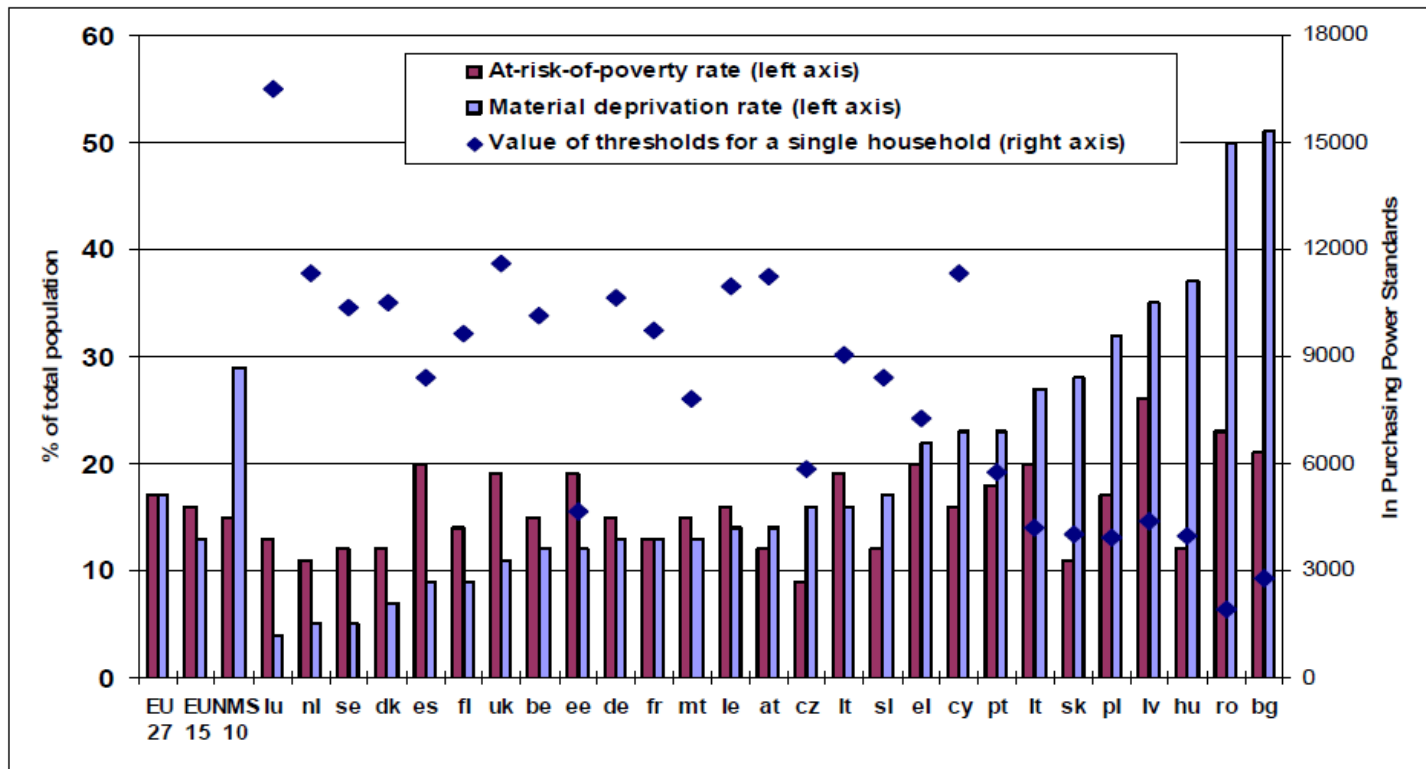
FATTI E CIFRE SULLA POVERTA'

- Parte significativa della popolazione UE non ha accesso ai **servizi di base**
- **79 milioni** al di sotto della soglia di povertà (17% UE)
- **Gruppi più colpiti** : donne, giovani, anziani, immigrati e minoranze etniche, precari
- **19 milioni di minori** a rischio di povertà (19%)

Persone a rischio di povertà per gruppi di età (Eurostat, EU SILC 2008)



Popolazione a rischio di povertà - indice delle condizioni di vita materiale e soglie indicative di povertà - 2008



IMPATTO SOCIALE DELLA CRISI

- Sistemi di protezione sociale: ruolo di **stabilizzatori**
- Ma **impatto sociale si aggraverà** : tasso di disoccupazione previsto entro fine 2010 al 10,3%
- **Gruppi già a rischio i più colpiti**
- Le risposte degli SM sono varie, ma **serve coordinamento**

ANNO EUROPEO 2010 PER LA LOTTA ALLA POVERTA' E ALL'ESCLUSIONE SOCIALE (1)

- **Obiettivi:**

- Riconoscimento dei **diritti fondamentali** delle persone in situazione di povertà a vivere in dignità
- **Responsabilità collettiva e individuale** nella lotta alla povertà
- Promuovere una **società più solidale**
- Impegno a **misure concrete** per rinnovare azione UE e SM

ANNO EUROPEO 2010 PER LA LOTTA ALLA POVERTA' E ALL'ESCLUSIONE SOCIALE (2)

- **Principi base**
 - Decentralizzazione e coordinamento
 - Partecipazione della società civile
- **Attività e programmi nazionali**
 - Gestione decentralizzata indiretta con cofinanziamento degli SM (eccezione di Lettonia)
- **Attività e programmi europei**
 - Conferenza di apertura (Madrid, 21 gennaio)
 - Prima Focus week, maggio, per mobilitare TV e radio
 - Seconda Focus week, ottobre, su finanziamenti e legami con formazione e arte
 - Concorso per giornalisti e mostra d'arte
 - Conferenza di chiusura, Bruxelles, 17 dicembre

ANNO EUROPEO 2010 PER LA LOTTA ALLA POVERTA' E ALL'ESCLUSIONE SOCIALE (3)

- **Coordinamento**

- Comitato composto da rappresentanti degli SM (supervisione)
- Gruppo di supporto: 80 organismi (ONG, fondazioni, organizzazioni internazionali, autorità regionali e locali, think tanks, partners sociali)
- Rete di giornalisti

- **Diffusione**

- Sito: www.2010againstpoverity.eu
- Facebook e twitter

ANNO EUROPEO 2010 PER LA LOTTA ALLA POVERTA' E ALL'ESCLUSIONE SOCIALE (4)

- **Dichiarazione finale:** durante l'anno verrà elaborata una dichiarazione politica dai capi di Stato e di Governo, e sarà presentata alla fine dell'Anno (conferenza di chiusura)
 - La povertà non è una priorità solo dell'Anno europeo 2010

A decorative graphic on the left side of the slide, consisting of a light green vertical bar and a dark blue horizontal bar with rounded ends.

4. STRATEGIA UE 2020

STRATEGIA UE 2020 (1)

- **Strategia di Lisbona:** strategia 2000-2010 per fare dell'UE economia più competitiva e pervenire alla piena occupazione
- Si può dire che **la Strategia di Lisbona è fallita** (vedi cifre su povertà e disoccupazione)
- Necessaria una nuova strategia: **Strategia UE 2020**
- **Consultazione** della Commissione sull'avvenire della strategia di Lisbona (chiusa il 15 gennaio)
- Sulla base della consultazione, 4 marzo **proposta della Commissione ai Capi di Stato e di Governo**

STRATEGIA UE 2020 (2)

- Quadro: **periodo di profondi mutamenti** in Europa
 - Aumento **disoccupazione**
 - Acutizzazione **problematiche sociali** a causa della crisi: integrazione migranti, esclusione sociale, povertà infantile, gap intergenerazionale
 - Tener conto di **globalizzazione** e interdipendenza
 - **Focus su esigenze della gente** e sulle responsabilità
 - Fondarsi su **analisi dei vincoli** : risparmio energetico, risorse naturali, questione demografica

STRATEGIA UE 2020 (3)

- **Nessun SM può far fronte alle sfide da solo**
- **Fare dell'economia europea un'economia leader**, prospera, competitiva, incentrata sulla conoscenza, più verde e partecipativa
- **UE aperta al mondo potrà essere modello** : dinamismo economico coniugato al rispetto delle questioni sociali e ambientali

STRATEGIA UE 2020 (4)

PRIORITA':

2. **Crescita basata sulla conoscenza**
 - Istruzione
 - Ricerca
 - Innovazione e creatività (digital society)
3. **Una società inclusiva e ad alta occupazione**
 - Occupazione
 - Competenze (New skills for new jobs)
 - Lottare contro la povertà
4. **Crescita verde: un'economia competitiva e sostenibile**
 - Combattere i cambiamenti climatici (nuova DG sotto Commissione Barroso II)
 - Energia verde e efficienza energetica
 - Competitività

STRATEGIA UE 2020 (4)

COME REALIZZARE GLI OBIETTIVI:

- Sfruttare a pieno il mercato unico
- Inquadrare la strategia in contesto mondiale
- Sostenere la crescita avvalendosi del patto di stabilità e crescita
- Individuare governance chiara

PROSSIMA TAPPA

- Consiglio europeo di giugno: approvazione della Strategia UE 2020

GRAZIE!

Elena.montani@ec.europa.eu

06.69999.215

<http://ec.europa.eu/italia>